

STUDIEDAG ISPS NEDERLAND-VLAANDEREN

dinsdag 18 juni 2024



Van generatie op generatie “Spoken uit het verleden”



in het Vierhuis in Apeldoorn, op de plek van het oorspronkelijke
“Apeldoornse Bosch”, een Joods psychiatrische instelling.



Waarom houden we deze dag hier

In de nacht van donderdag 21 op vrijdag 22 januari 1943 werden patiënten van de Joodse psychiatrische instelling Het Apeldoornse Bosch, soms naakt, verward of in dwangbuis, in vrachtwagens naar een op station Apeldoorn gereedstaande goederentrein gebracht. De trein vertrok in de ochtend van 22 januari 1943 vanaf station Amersfoort om 7 uur en bracht de 1.080 patiënten en 51 van de personeelsleden rechtstreeks naar Auschwitz...

Waarom houden we deze studiedag

De huidige tijdsgeest toont ons des te meer dat nog altijd op allerlei manieren "Spoken uit verleden" maar geen rust vinden. Telkens duiken ze weer op en in vele generaties blijven ze op de achtergrond doorwerken. Zelfs generaties z.g. overslaand, dringen ze toch weer op de voorgrond en het heeft er alle schijn van dat ze telkens met een dringende boodschap komen ook al is de taal waarmee ze tot ons komen soms heel moeilijk te verstaan.

Op deze speciale studiedag gaan we op zoek in hoeverre deze "Spoken uit het verleden" zich middels psychotische episodes trachten kenbaar te maken en hoe de weg van generatie tot generatie ons toont waar de oorsprong van het trauma terug te vinden is en hoe dit inzicht ons kan helpen de "Spoken" beter te verstaan en ze te helpen hun rechtmatige plek in het systeem te geven opdat ze rust vinden en de mens, die gebukt gaat onder hun eerder verstorende invloed, nu begrip, duiding en zingeving kan vinden in wat hen overkomt.

Het programma voor deze studiedag

Vanaf **9.00** uur is het **Vierhuis geopend** en om **9.25** uur start de dagvoorzitter de bijeenkomst en geeft dan het woord aan **Mevr. Bea Drost** die de geschiedenis vertelt van het "**Apeldoornse Bosch**".



Om **10.00** uur houdt **Dr. Koen Bolhuis** de eerste lezing:
"**Intergenerationele kwetsbaarheid voor trauma en psychotische ervaringen bij jongeren.**"



Vanaf **11.00** uur spreekt **Dr. Patricia Dashorst** over
"**De Tweede Wereldoorlog: getroffen ouders, getroffen kinderen. Intergenerationele gevolgen en intrusie over een oorlog die je zelf niet hebt meegemaakt**".



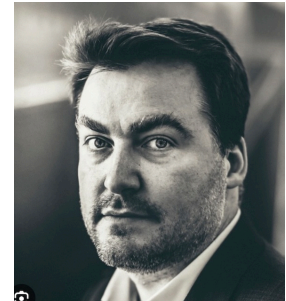
Om **11.40** uur zal **Dr. Christophe Busch** een lezing geven:
"**Wat blijft! Trauma's op de weg van verleden naar toekomst**".

Na de drie lezingen volgt er om **12.20** uur een plenair moment waarin de zaal in gesprek gaat met de sprekers.



Om **13.55** uur kunnen we luisteren naar een aantal eigen composities van **Beatrice Van der Linden**.

Ze overwon een diepe crisis door te componeren en te improviseren. Hieruit ontstonden 4 cd's met meditatieve muziek op 10-snarige gitaar.



Om **14.20** geeft **Dr. Erik Thys** een lezing,
"**Psychogenocide: de lange schaduwen van een verschrikkelijk verleden**"

Na een korte pauze starten om **15.20** uur de **parallele sessies** in verschillende ruimten.
Deze duren allen tot **16.40** uur



In Zaal 1 **Femke Roozen** en **Rianne Levi** met een workshop met als titel:
"**Trauma sensitief waarnemen en begeleiden**"
aan de hand van het trauma-model van de Duitse psychiater Franz Ruppert





In Zaal 2 houdt **Dr. Lut De Rijdt**,
houdt een lezing over
"Creatieve en destructieve invloed van gezinsgeheimen".

In Zaal 3 houdt **Rita van Maurik**
een workshop over
"Trauma's uit het verleden, (on)bewuste spoken in het heden"



en in het tweede deel in dezelfde zaal houdt
Jeanny Severijns een workshop met als titel:
"Transgenerationale angst"

Vanaf 16.40 uur houden we tenslotte een plenaire bijeenkomst in de
grote zaal.
Ruimte voor iedereen om even gezamenlijk terug te kijken op.

"Being with"

Gedurende heel de dag in een kleine zaal zal
Huguette Beyens ruimte scheppen vanuit een houding van
"Being with"
voor diegenen die behoefte hebben om zich even terug te trekken,
een babbeltje te slaan, wat te rusten
of gewoon even wat contact leggen met.



Locatie

In Apeldoorn in Het Vierhuis,
Laan van Groot Schuylenburg 91,
7325 BB Apeldoorn



Uitgebreide info op
de site



Entreprijzen

Leden van ISPS € 175,00

Leden van de ISPS
met een laag inkomen € 75,00

Deelnemers € 225,00

Deelnemers met laag inkomen € 125,00

Deelnemers

die ook direct lid worden € 250,00

Deelnemers laag inkomen
die direct lid worden € 150,00

Mensen met psychose-ervaring en familieleden € 75,00

-.-.-.-

Inschrijving

Inschrijving door een mail te versturen naar

info@isps-netwerk-nederland-vlaanderen.nl

met vermelding van naam en de keuze voor de middagsessie in de vier zalen.

Geef ook duidelijk aan of je

AUTOMATISCH LID WILT WORDEN.

Na inschrijving ontvang je een betalingsverzoek.

Voordelen van direct lid worden

Het lidmaatschap kost per jaar € 60,00 of voor mensen met een laag inkomen € 25,00.

Wil je nu direct lid worden krijg je direct

€ 35,00 korting en je hebt direct de voordelen van je lidmaatschap
want op een volgende studiedag betaal je zeker € 50,00 minder.

Los nog van de webinars die regelmatig gehouden zullen worden
waarop je ook korting krijgt.

UITGEBREIDE INFORMATIE OVER SPREKERS EN WORKSHOPGEVERS OP WWW.ISPS-NETWERK-NEDERLAND-VLAANDEREN.NL

contact: info@isps-netwerk-nederland-vlaanderen.nl

- - - accreditatie werd aangevraagd - - -

